



ECHO | NOTUS
SYSTEM



Notus ECHO – это беспроводная система обнаружения моллюсков (ракообразных). Дизайн оборудования основан на более чем 25-летнем опыте работы с коммерческим рыболовным флотом, учитывая все его требования и пожелания. Notus тесно сотрудничает со своими клиентами, предлагая надежные решения поступления данных в режиме реального времени в совокупности с удобством использования оборудования. ECHO – единственная в своем роде система обнаружения моллюсков, представленная на современном рынке рыболовного промысла. Наша уникальная технология позволяет Пользователю слышать моллюсков в момент их прохождения через решетку. Notus ECHO гарантирует оптимальную производительность и превосходный результат.



ВЫСОКАЯ ЭФФЕКТИВНОСТЬ ПРЕВОСХОДНЫЙ РЕЗУЛЬТАТ

Преимущества оборудования компании Notus

Датчики компании Notus гарантируют активную двустороннюю связь, не имеющую аналогов в отрасли. Вместо того, чтобы полагаться на стандартный односторонний излучатель, оборудование Notus «общается» друг с другом через надежный двусторонний протокол связи. Используя эту надежную технологию, Notus является единственной системой, позволяющей Пользователю контролировать заряд батареи датчика и скорость передачи данных.

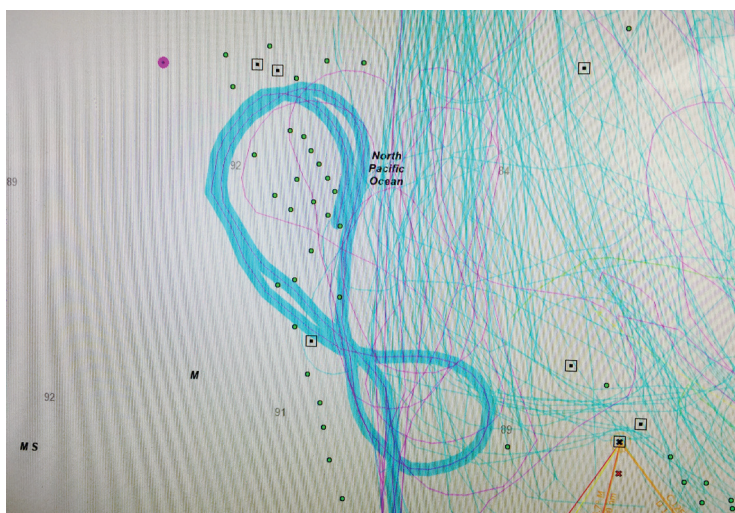
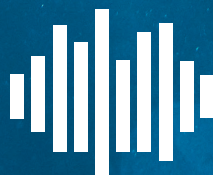
Существует возможность настроить интервал передачи данных на раз в 5, 10, 20 или 60

секунд, тем самым контролируя скорость разряда батареи датчика.

Notus – единственная на рынке система, обеспечивающая двустороннюю направленную передачу сигнала со всеми датчиками, установленными на трале. Данная технология обеспечивает более надежный канал связи между датчиками и приемным оборудованием.

Notus Activ-Omni Intelligence гарантирует оптимальную производительность и превосходный результат.

ЕЧНО



Система Notus ECHO позволяет капитану определить «сладкое место», место где был максимальный улов моллюсков, для повторного траления.

Обнаружение моллюсков

Используя передовые методы акустического анализа, Notus ECHO позволяет обнаруживать моллюсков, попадающих в куток.

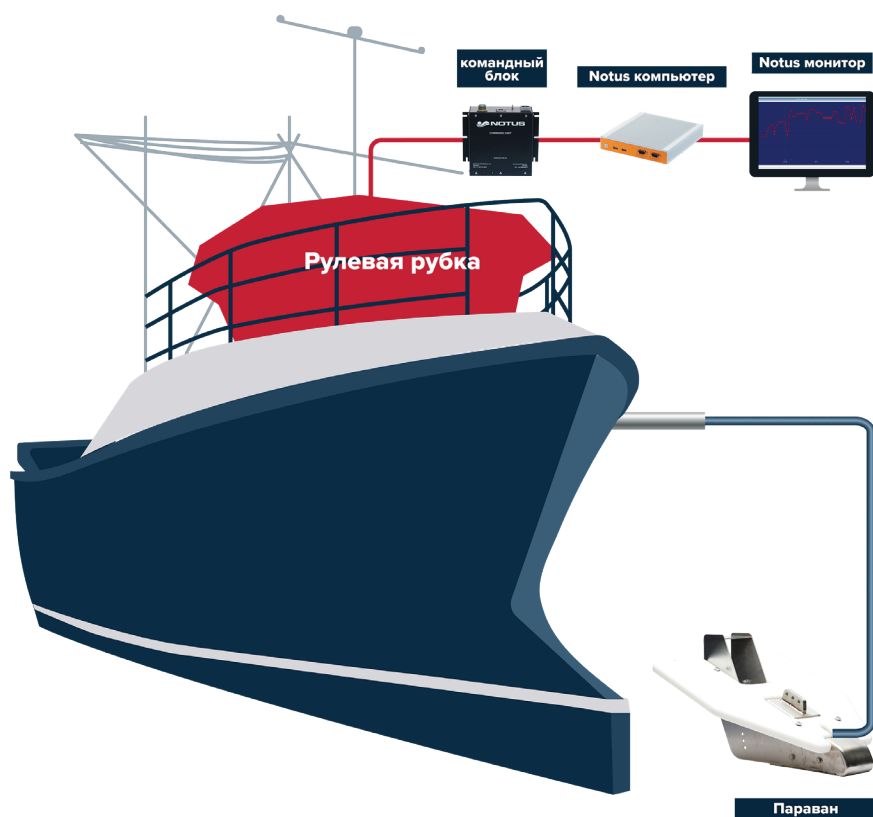
Notus ECHO предлагает ряд преимуществ:

- определяет производительность лова (обычно при тралении в течение 3-4 часов моллюски вылавливаются в течение 15-45 минут).
- позволяет определить место максимального улова, чтобы вновь вернуться туда.
- исключает выбирание трала с отсутствием улова.

Система состоит из оборудования, размещенного на судне (командный блок, компьютер и гидрофон), обеспечивающего беспроводную связь с датчиком ЕЧНО, установленным на трале. Система позволяет выводить на монитор графику траления в динамическом режиме и определять когда моллюски находятся ниже трала. В составе системы используется герметичное зарядное устройство, которое позволяет заряжать датчик, не отсоединяя его от трала.

ЕЧНО может быть встроен в существующую систему мониторинга трала Notus Trawlmaster или полностью настроен как автономная система.

НАСТРОЙКА СИСТЕМЫ И ЕЕ КОМПОНЕНТЫ



Командный блок

Способность сохранения до 1000 кодов
Частота: 24 кГц
Подключение к PC через COM-порт
Напряжение: ~ 120/240 В



Зарядное устройство

Напряжение: ~ 120/240 В
Время до полного заряда батареи: 90 мин.
Зарядка одновременно до 4 датчиков



Днищевой гидрофон

Диаграмма направленности:
в вертикальной плоскости 70°,
в горизонтальной плоскости 60°
Уровень передачи: 192 дБ
Рабочий диапазон: более 2500 м



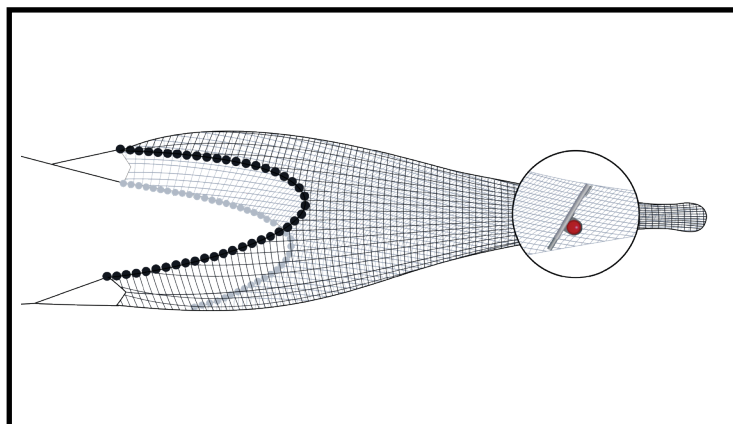
Датчики

(Общие технические характеристики)

Рабочий диапазон – более 2500 м
Точность угла решетки: +/- 0.5°
Разрешение угла решетки: +/- 0.1°
Вес в воде – 2 кг.

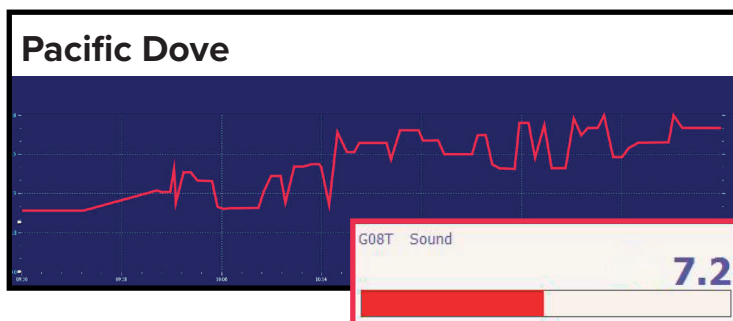
Угол решетки и звуковые возможности

Измерение угла решетки и звуковых характеристик являются стандартными опциями датчика ECHO.



Датчики указывают угол сортировочной решетки.

- Необходимы на каждой решетке.
- Если решетка расположена не под правильным углом, то ничего не попадет в куток.
- Указывает если решетка заблокирована
- Позволяет оценить объем улова, отслеживая изменение угла решетки
- Мгновенно определяет неправильное расположение решетки на трале



Звук

- Легко определяет когда улов составляет 500 фунтов/час или 6000 фунтов/час
- Находит место с максимальным уловом («сладкое место») при тралении
- Указывает направление движения моллюсков (например, определяет, что моллюски движутся с востока на запад)
- При взаимодействии с другими судами, оснащенным ECHO позволяет более точно определять местонахождение моллюсков в акватории.

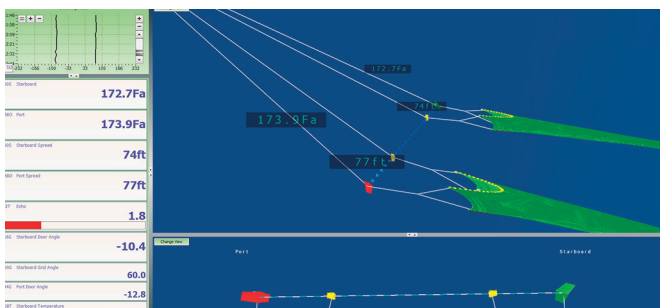
Функции измерения температуры и глубины

В качестве дополнительных опций для ЕСНО датчика предусмотрены функции измерения температуры и глубины.



Датчики температуры измеряют и показывают температуру воды.

- Более холодная вода может быть индикатором к большему улову.

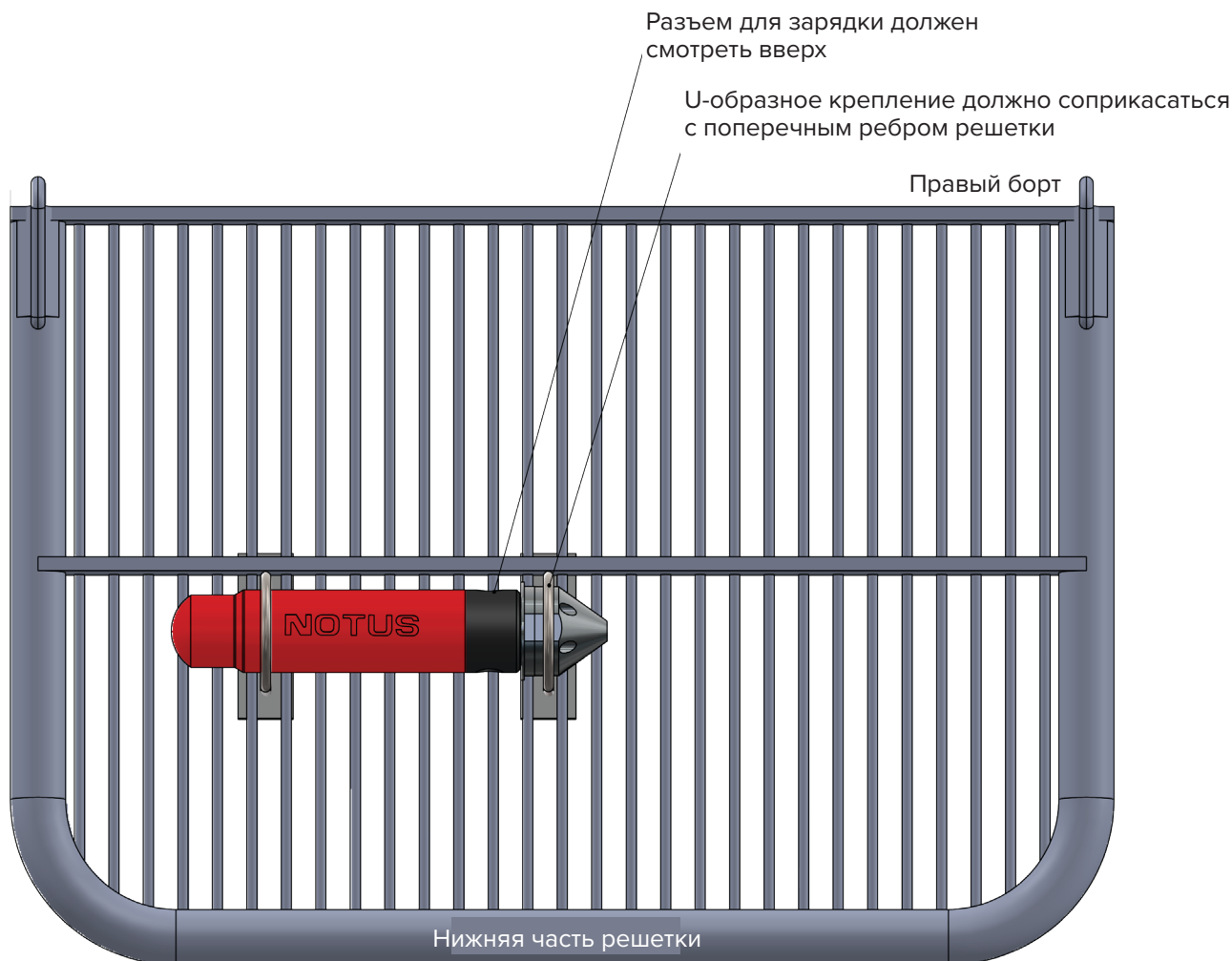


Датчики глубины измеряют и отображают расстояние от поверхности воды до трала.





ТЕХНИЧЕСКИЕ ХАРАКТЕРИСТИКИ ЕCHO характеристики



Обратная сторона решетки

ЕCHO датчик

Рабочий диапазон	более 2500 м
Точность угла решетки	+/- 0.5°
Разрешение угла решетки	+/- 0.1°
Вес в воде	2 кг.
зарядки	Возможность зарядки датчика на решетке



Более подробную информацию Вы можете найти на
нашем сайте www.notus.ca

Видео
Фото
Брошюры
Устройства для траления

Notus Electronics Ltd

391 Empire Ave
St. John's, NL, A1E 1W6
Canada
Tel: + 1 709 753 0652
Fax: + 1 709 753 0651
notus@notus.ca
www.notus.ca

Notus Maritima S.L.

Oficina D10, Zona Franca
Vigo, 36208
Spain
Tel: + 34 6977 15 901
Fax: + 34 9862 48 518
notus@notus.ca
www.notus.ca